

SO 12-01 ŽST Mníšek u Liberce, nástupiště
DETAILY ZÁBRADLÍ M 1:25

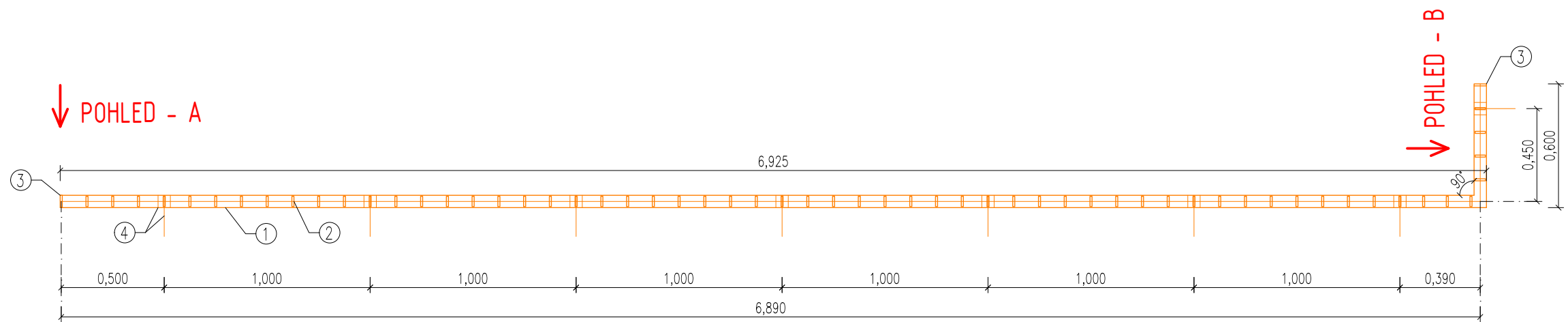
Konstrukce a typ zábradlí je navržen dle Vzorového listu železničního spodku Ž12.1 Zábradlí a madla, Typ A – svislá výplň
Způsob kotvení zábradlí je navržen dle Vzorového listu železničního spodku Ž12.5.206 Zábradlí a madla, Kotvení zábradlí – kotvení z boku do prefabrikátu ŽPSV – pro typ zábradlí dle Ž12 1 a Ž 12 2
Místa pro kotvení zábradlí jsou rozvržena dle Vzorového listu železničního spodku Ž12.5.250–256 Zábradlí a madla, Kotvení zábradlí

- ① HORNÍ MADLO A DOLNÍ PŘÍČLE: TR HR 60 x 30 x 4mm
- ② SVISLÁ VÝPLŇ: P10 x 50mm
- ③ SVISLÁ KONCOVÁ VÝPLŇ: P10 x 60mm
- ④ KOTVENÍ Z BOKU DLE VL Ž12.5.206

Předpokládá se následující barevné řešení:
RAL 7016 (antracitová šedá)

POZOR:
Řešené detaily zábradlí jsou pouze orientační, skutečné provedení bude navrženo dodavatelem stavby v rámci dílenské dokumentace.

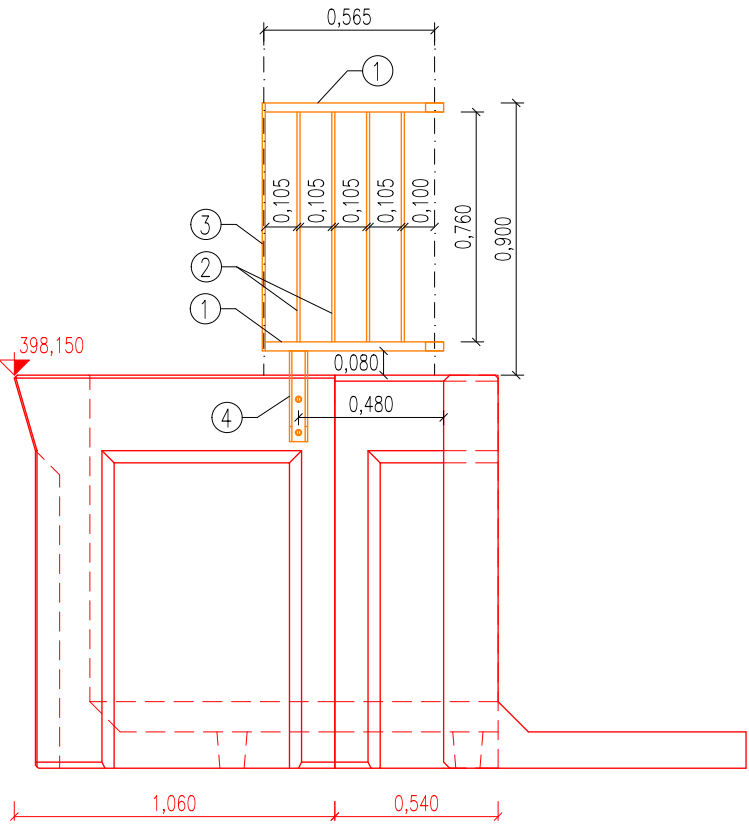
PŮDORYS - ukončení/přístup na nástupiště směr Liberec



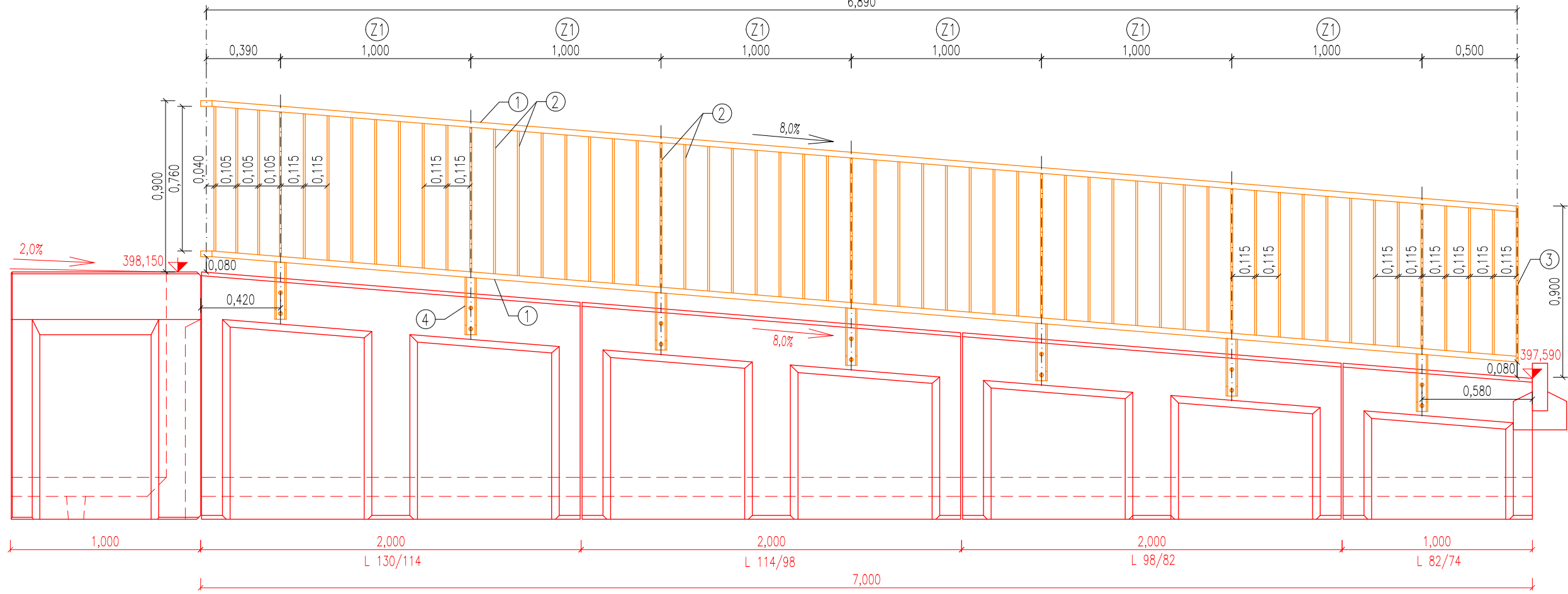
↓ POHLED - A

↓ POHLED - B

POHLED - B

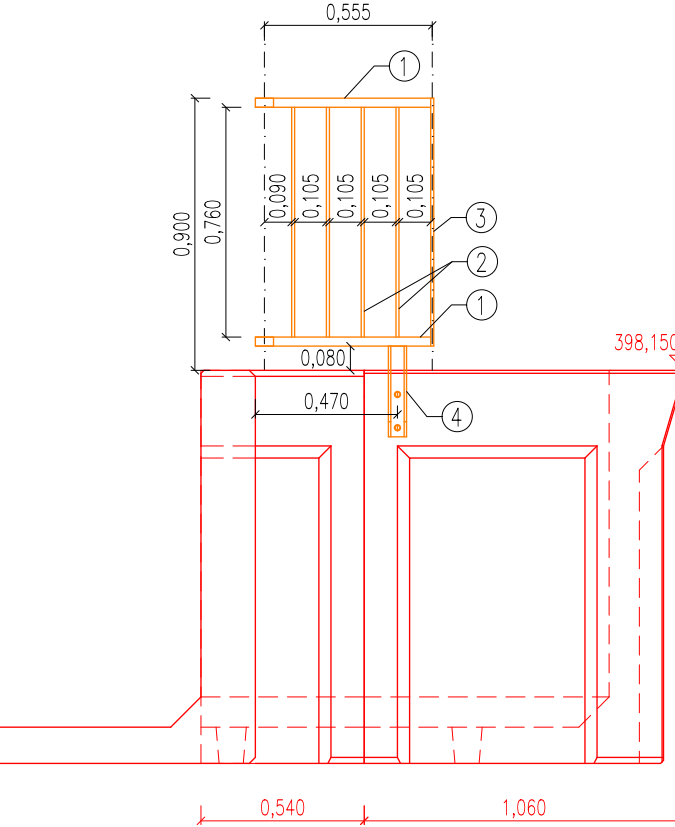


POHLED - A

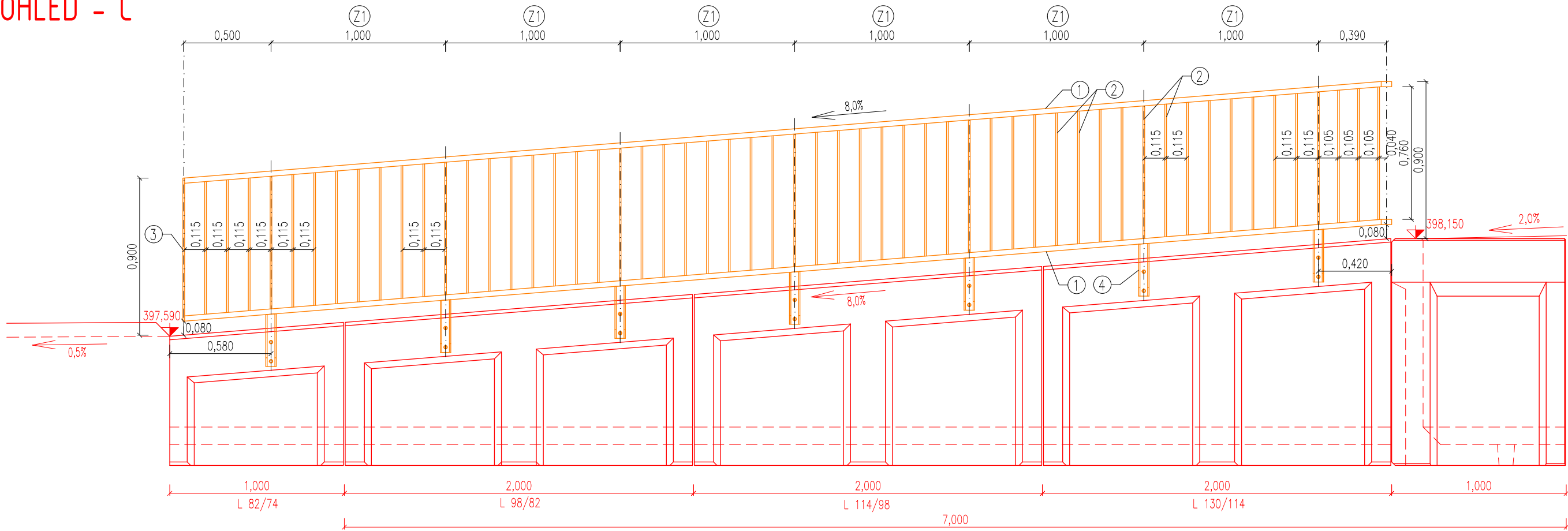


↑ POHLED - D

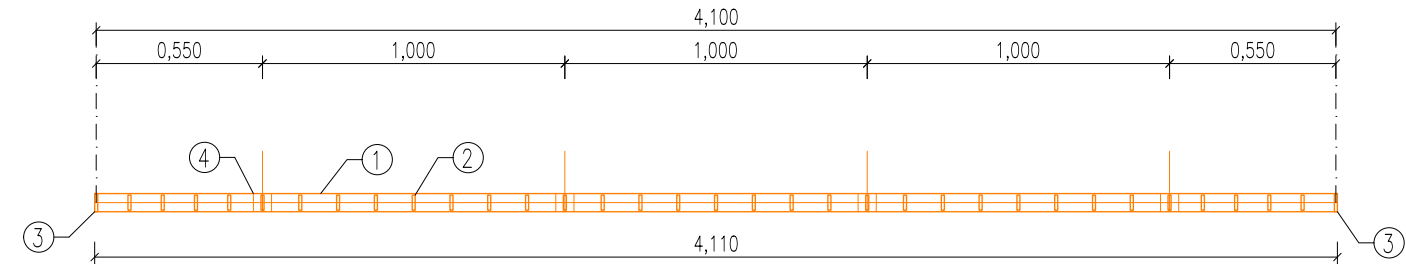
POHLED - D



POHLED - C

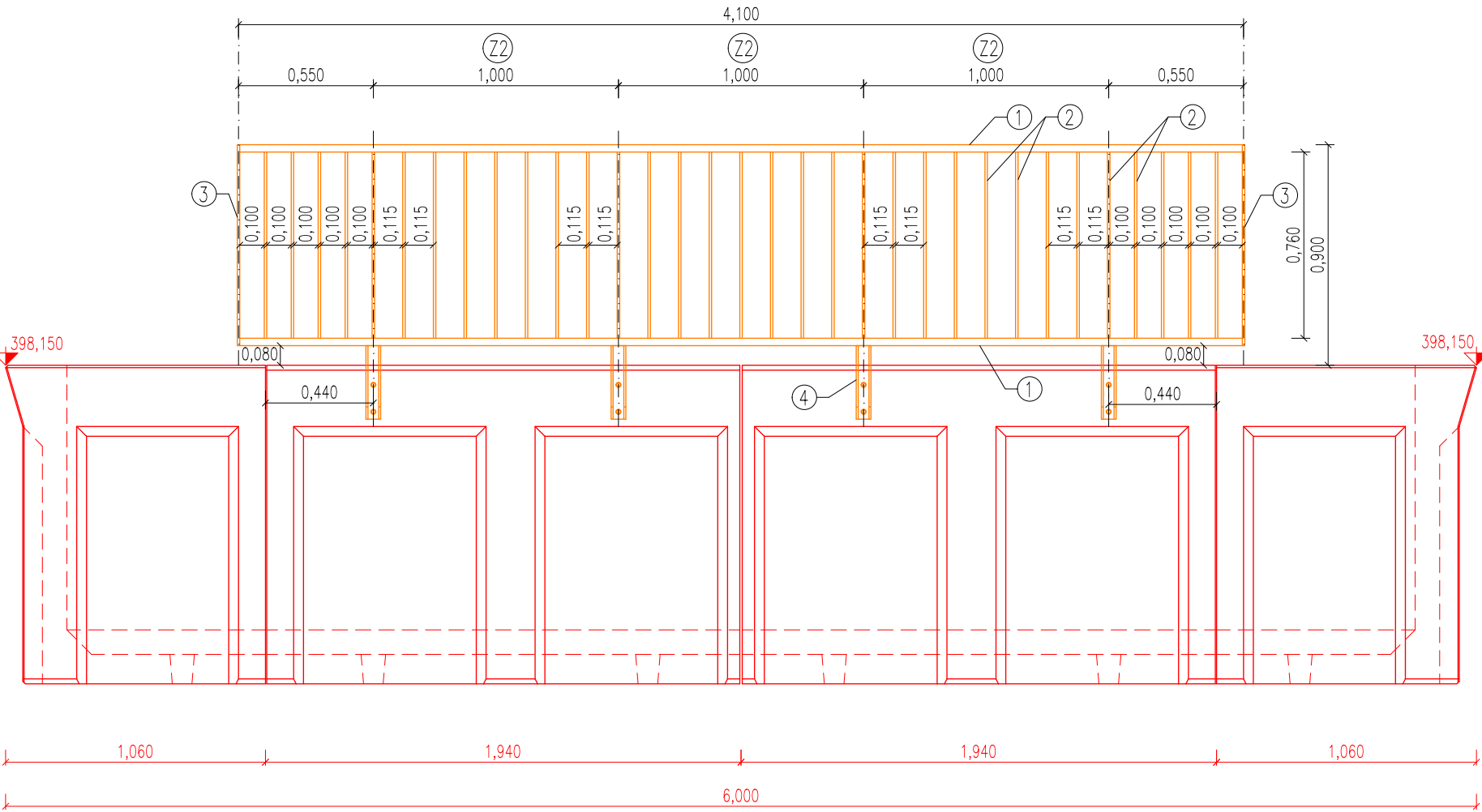


PŮDORYS - ukončení nástupiště směr Frýdlant v Č.



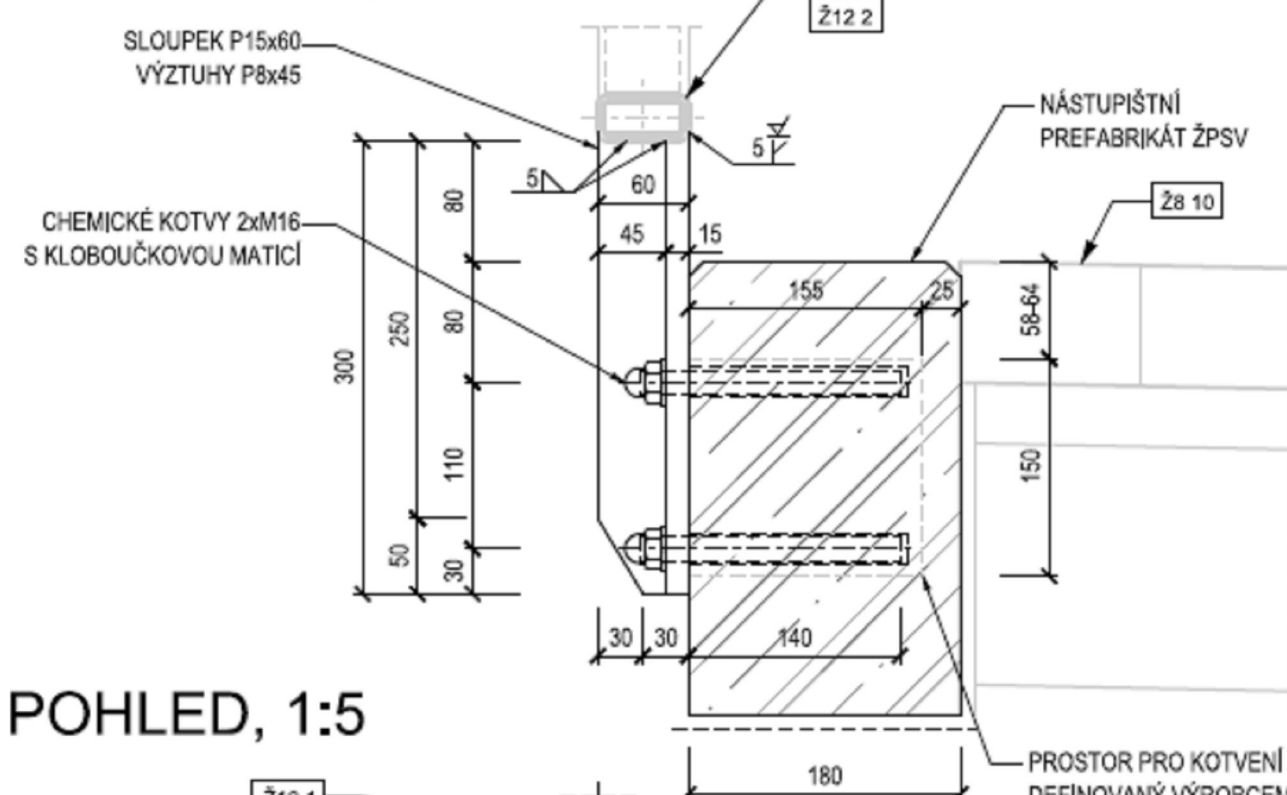
↑ POHLED - E

POHLED - E

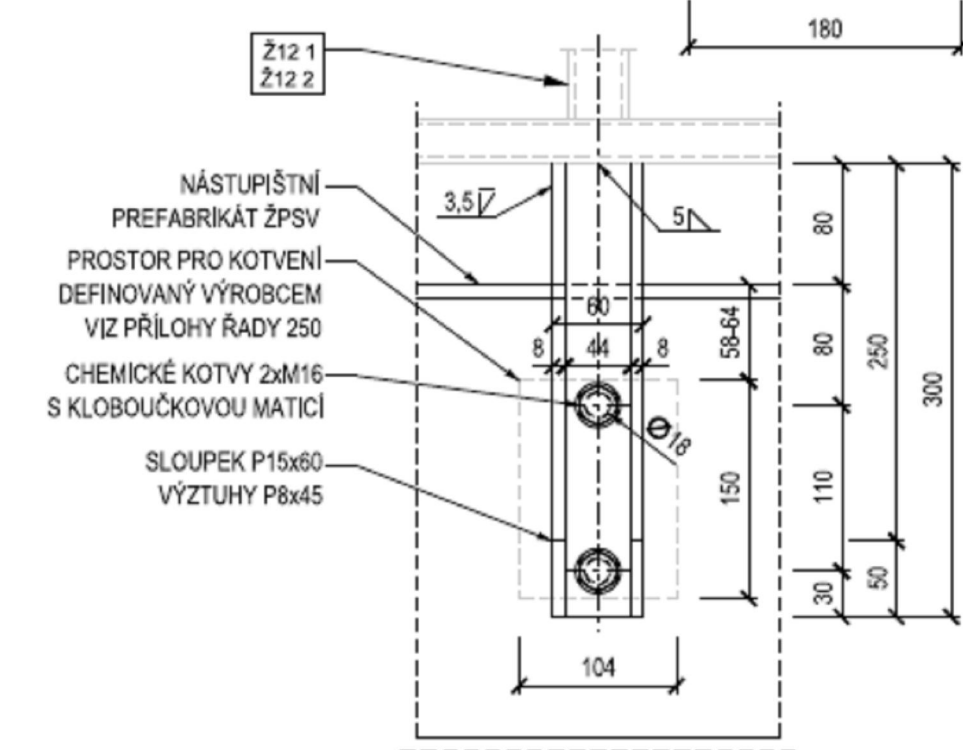


- ④ KOTVENÍ Z BOKU DLE VL Ž12.5.206
(názorové zobrazení ze vzorového listu)

PŘÍČNÝ ŘEZ, 1:5



POHLED, 1:5



část D.2.1.2
TÚDÚ 0951 C1 žst. Mníšek u Liberce

Generální projektant:



PRODIN A.S.
K VÁPENCE 2745
530 03 PAROUCE
WWW.PRODIN.CZ
DIČ: CZ25292161
IČO: 25292161

Zpracovatel dílčí části dokumentace:

Vypracoval:
Ing. Vlastimil Mičjan
Kraj:
Liberecký

Zodp. projektant:
Ing. David Derka
Traťový úsek/Obec:
Mníšek u Liberce

Souřadnicový systém S-JTSK, Výškový systém Bpv

Investor:
Správa železnic, státní organizace; OŘ Hradec Králové, U Fotochemy 259, 501 01 Hr. Králové

Akce:
"Oprava trati v úseku
Krásná Studánka – Mníšek u Liberce"

Formát:
8x A4

Datum:
11/2022

Účel:
DSP + PDPS

Č. zakázky:
3110-Z1-093

Změna:
Č. kopie

SO 12-01 ŽST Mníšek u Liberce, nástupiště

Obsah výkresu:
DETAILY ZÁBRADLÍ

1:25

Část dokumentace
D.2.1.2

Č. přílohy
7

